

CENTROPOL

Иностранное строительное предприятие
«ГЕРМЕС КОНСТРАКШН»



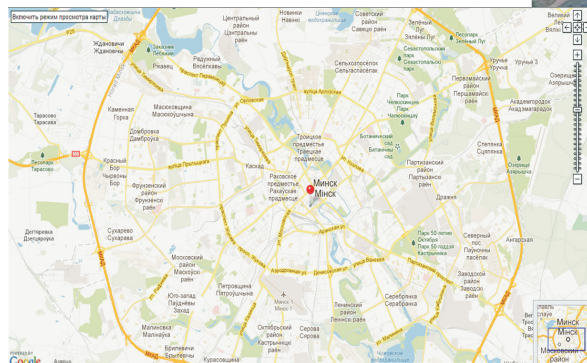
МНОГОФУНКЦИОНАЛЬНЫЙ
ГОСТИНИЧНЫЙ
КОМПЛЕКС
В ГОРОДЕ МИНСКЕ



CENTROPOL

Проектируемый многофункциональный гостиничный комплекс представляет современный мультифункциональный центр, сочетающий в себе комфортабельные апартаменты, офисно-деловой центр, казино, медицинский центр, детский и развлекательный центры, бутики, бары и рестораны, летнее кафе.

- Общая площадь многофункционального комплекса более **43000** кв. м.
- Общее количество парковочных мест, совместно с подземной гараж-стоянкой - **446**



Его месторасположение – самое сердце делового центра столицы, где проходят наиболее оживленные пешеходные и транспортные маршруты.

К несомненным преимуществам комплекса следует отнести удобно организованные подъездные пути и возможность парковки автомобилей.

Здание на привокзальной площади.



Здание на привокзальной площади.



Здание ГУМа.



Фрагмент фасада здания ГУМа.



Основные стилистические приемы
окружающей застройки

Здание по ул. Свердлова.



Здание по ул. Свердлова.



Здание по ул. Свердлова.



Здание по ул. Свердлова.



Основные стилистические приемы
окружающей застройки
(ул. Свердлова)



СТРУКТУРА 1 БЛОКА
МНОГОФУНКЦИОНАЛЬНОГО
КОМПЛЕКСА

1 этаж – Помещения торгового назначения товаров повседневного спроса, ресторан с отдельным входом и возможностью выхода на летнюю террасу и видом на ул. Свердлова-Кирова.

2 этаж – Помещения торгового назначения товаров эпизодического спроса (спортивные магазины, магазин музыкальных инструментов и др.).

3 этаж – Помещения развлекательного характера с зоной фудкорта и зоной детского развлекательного центра.

Для фудкорта третьего этажа предусмотрена летняя открытая терраса с выходом на ул.Свердлова и ул.Ульяновскую.

4 этаж – Помещения административного назначения с возможностью выйти на эксплуатируемую кровлю. На эксплуатируемой кровле будут размещаться летняя терраса фудкорта с размещенными столиками, малыми архитектурными формами и современными инсталляциями. Также на кровле устроена зеленая зона с естественным газоном с зонами притяжения людей.

СТРУКТУРА 2 БЛОКА МНОГОФУНКЦИОНАЛЬНОГО КОМПЛЕКСА



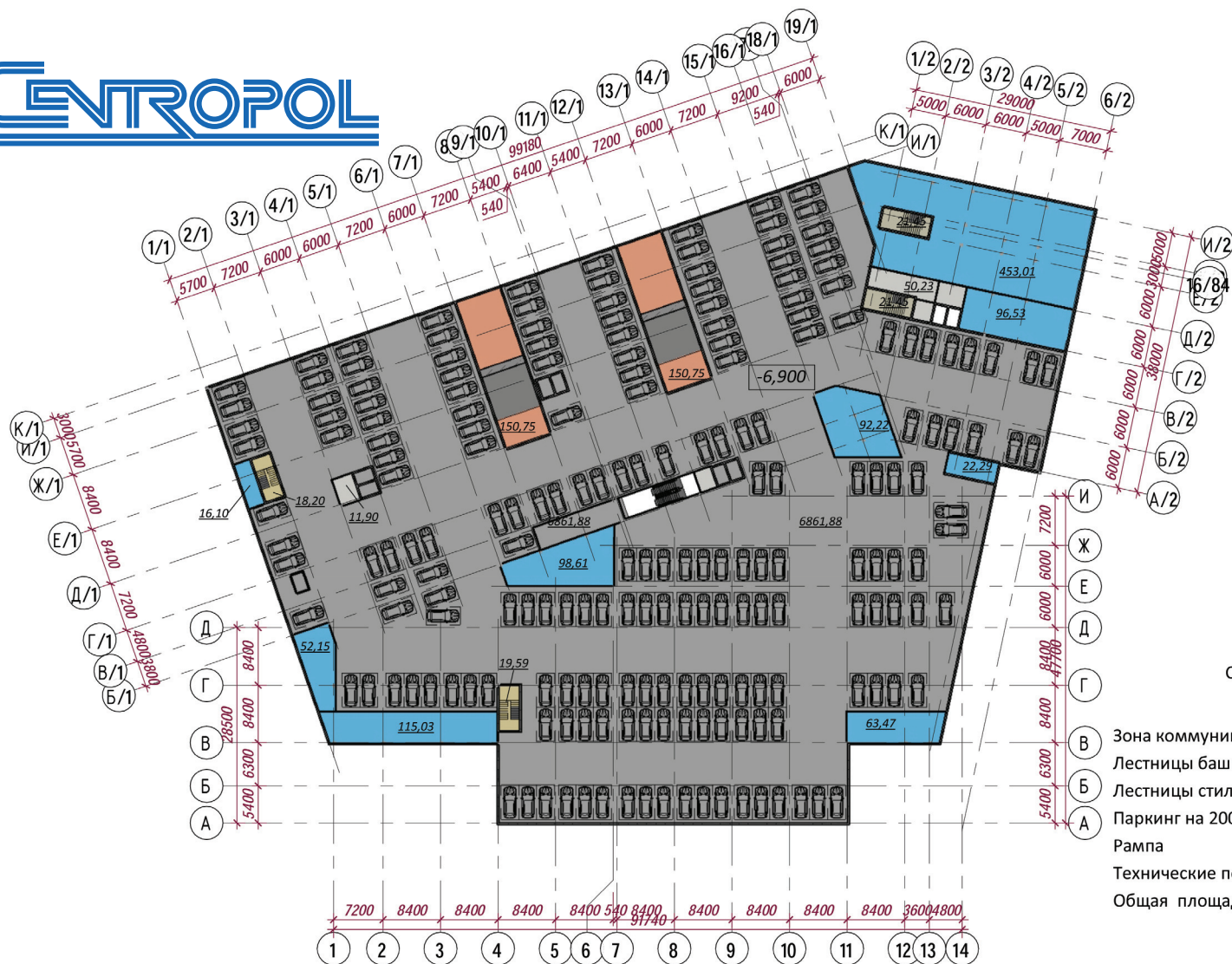
1 этаж – Входная зона с рецепцией, помещения администрации торгового центра и обеденный зал кафе, с возможностью выхода на летнюю террасу и видом на ул. Ульяновскую.

2 этаж – Весь этаж спроектирован под функции казино со своей технологической линией. На парковке минус второго этажа предусмотрены VIP места для парковки клиентов казино и возможность независимого скрытого доступа в игровые залы.

3 этаж – Конференц-центр с залами и сопутствующими помещениями. Конференц-центр может работать как для нужд помещений вышележащих административных помещений и гостиничных апартаментов, так и для сторонних организаций для проведения различного рода мероприятий.

4 этаж – Помещения для размещения медицинского центра; 5 этаж - помещения административного назначения.

6-10 этажи – Гостиница на 23 номера разной площади с зоной рецепции и другими технологическими помещениями.



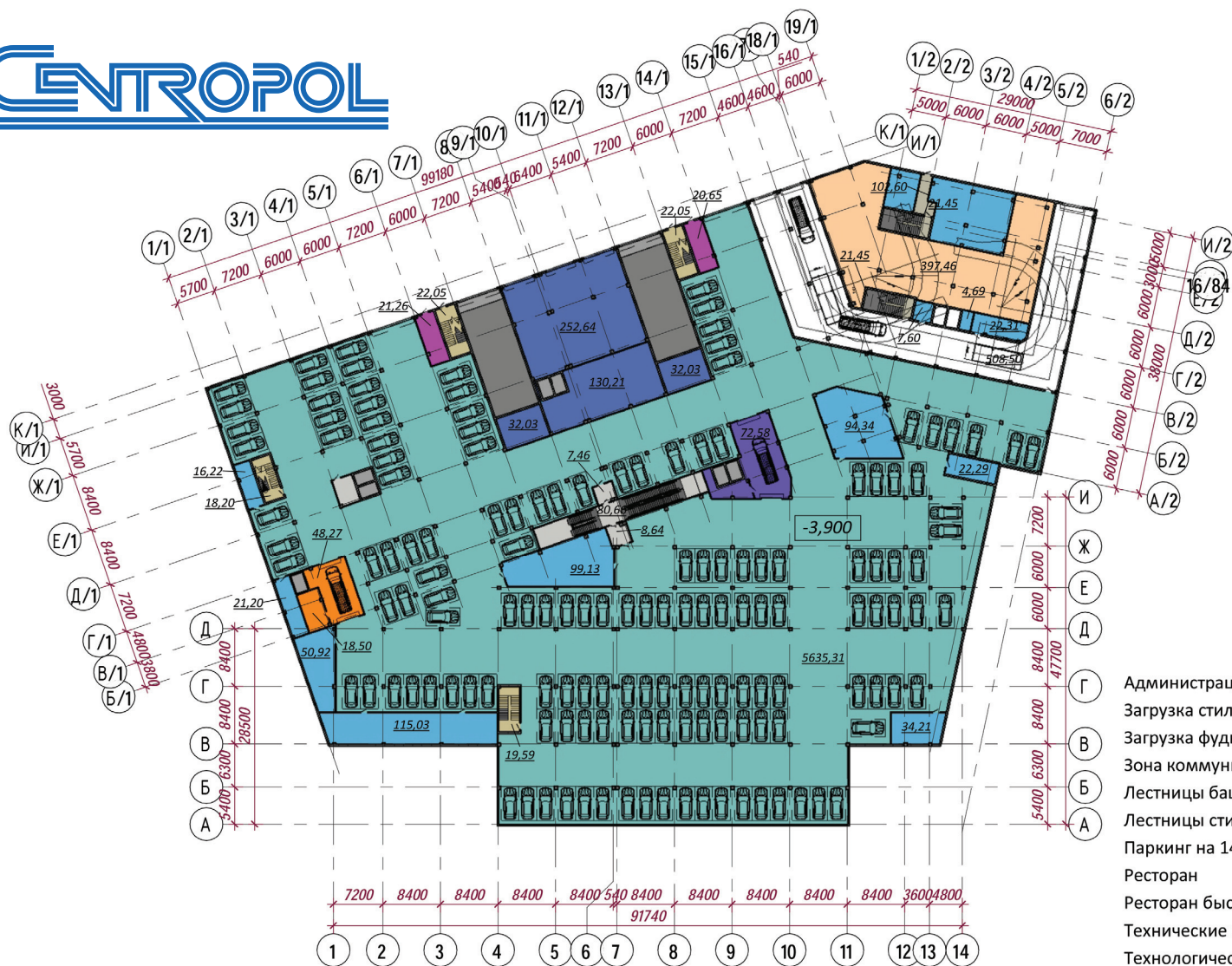
Функциональное зонирование

- Зона коммуникации
- Лестницы башни
- Лестницы стилобата
- Паркинг на 200 м/места
- Рампа
- Технические помещения

Спецификация помещений на отм. -6.900

Назначение	Площадь, м2
Зона коммуникации	69,73
Лестницы башни	42,90
Лестницы стилобата	37,79
Паркинг на 200 м/места	6861,88
Рампа	301,50
Технические помещения	1009,41
Общая площадь всех помещений этажа	8323,21

Схема -2 этажа на отм. -6,900



Функциональное зонирование

- Администрация
- Загрузка стилобата
- Загрузка фудкорта
- Зона коммуникации
- Лестницы башни
- Лестницы стилобата
- Паркинг на 149 м/мест
- Ресторан
- Ресторан быстрого питания
- Технические помещения
- Технологический проезд

Спецификация помещений на отм. -3.900

Назначение	Площадь, м2
Администрация	41,91
Загрузка стилобата	446,90
Загрузка фудкорта	88,53
Зона коммуникации	108,66
Лестницы башни	54,68
Лестницы стилобата	81,89
Паркинг на 149 м/мест	5635,31
Ресторан	66,77
Ресторан быстрого питания	397,46
Технические помещения	615,14
Технологический проезд	508,50
Общая площадь всех помещений этажа	8045,74

Схема -1 этажа на отм. -3,900



Схема 1 этажа на отм, 0.000

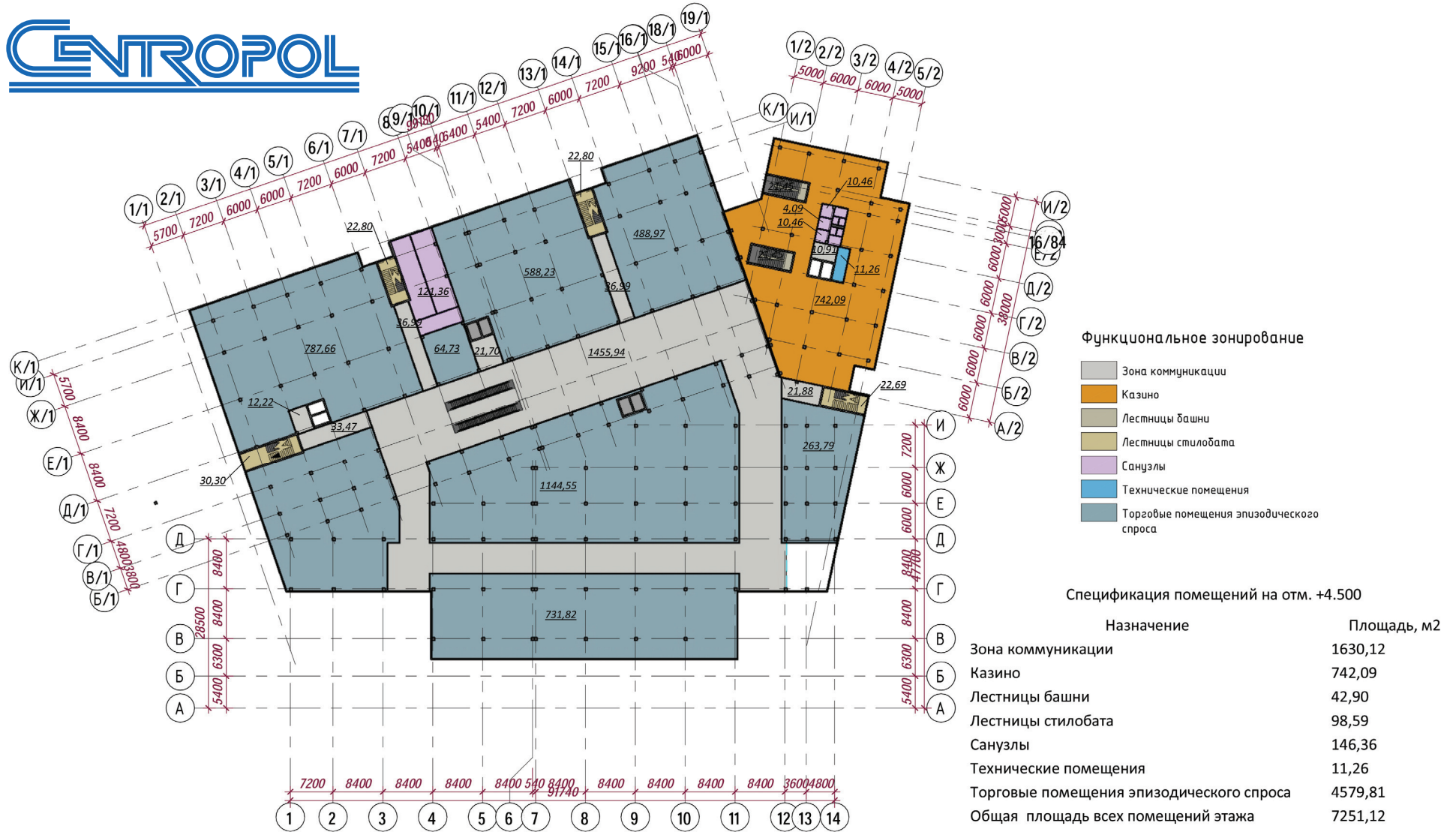
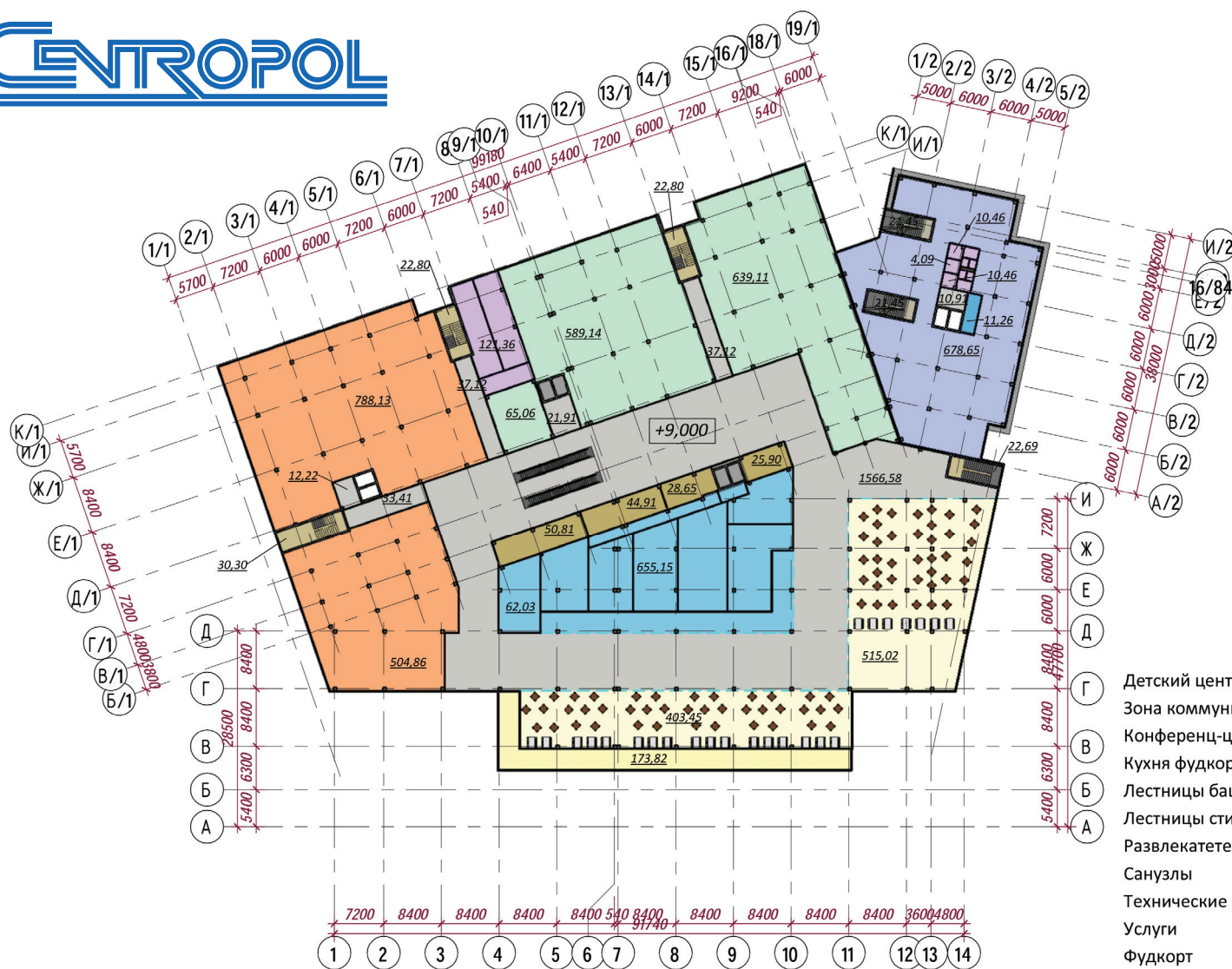


Схема 2 этажа на отм. +4.500



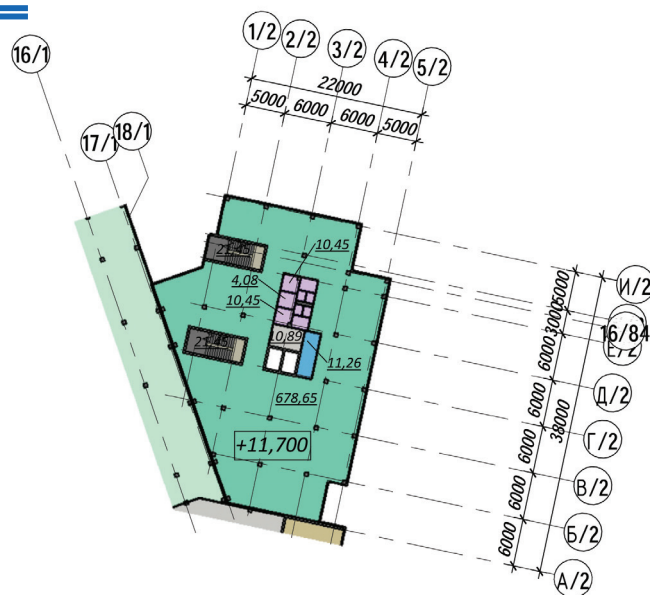
Функциональное зонирование

- Детский центр
- Зона коммуникации
- Конференц-центр
- Кухня фудкорта
- Лестницы башни
- Лестницы стилобата
- Развлекательный центр
- Санузлы
- Терраса фудкорта
- Технические помещения
- Услуги
- Фудкорт

Спецификация помещений на отм. +9.000

Назначение	Площадь, м2
Г Детский центр	1293,31
В Зона коммуникации	1719,26
Б Конференц-центр	678,65
Б Кухня фудкорта	717,18
Б Лестницы башни	42,90
Б Лестницы стилобата	98,59
Г Развлекательный центр	1293,00
Б Санузлы	146,36
Технические помещения	11,26
Услуги	150,27
Фудкорт	918,46
Общая площадь всех помещений этажа	7069,25

Схема 3 этажа на отм. +8.100, +9.000



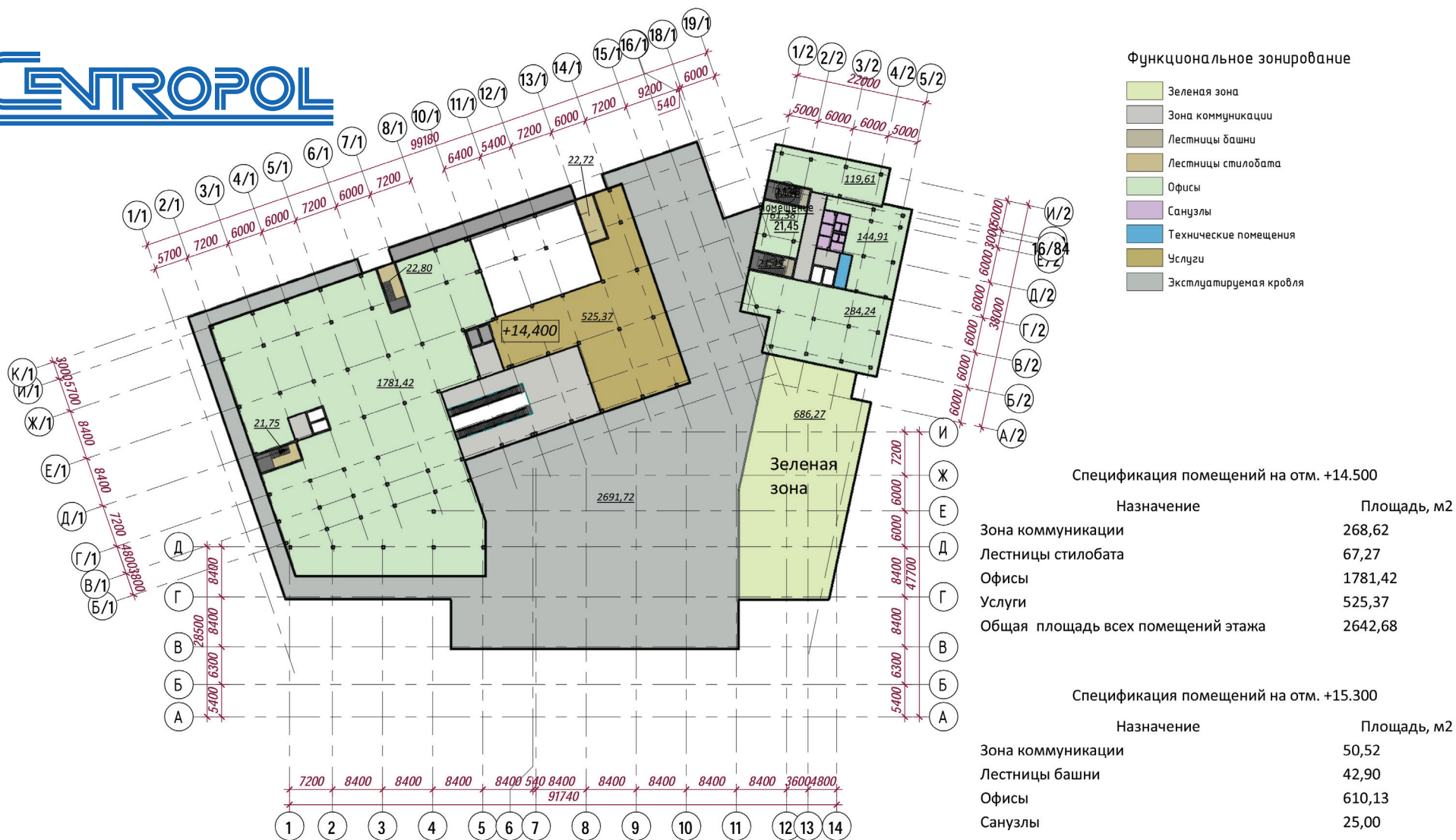
Функциональное зонирование

- Детский центр
- Зона коммуникации
- Лестницы башни
- Лестницы стилобата
- Медицинский центр
- Санузлы
- Технические помещения

Спецификация помещений на отм. +11.700

Назначение	Площадь, м2
Зона коммуникации	10,89
Лестницы башни	42,90
Медицинский центр	678,65
Санузлы	24,97
Технические помещения	11,26
Общая площадь всех помещений этажа	768,68

Схема фрагмента 4 этажа на отм.
+11.700



Функциональное зонирование

- Зеленая зона
- Зона коммуникации
- Лестницы башни
- Лестницы стилобата
- Офисы
- Санузлы
- Технические помещения
- Услуги
- Эксплуатируемая кровля

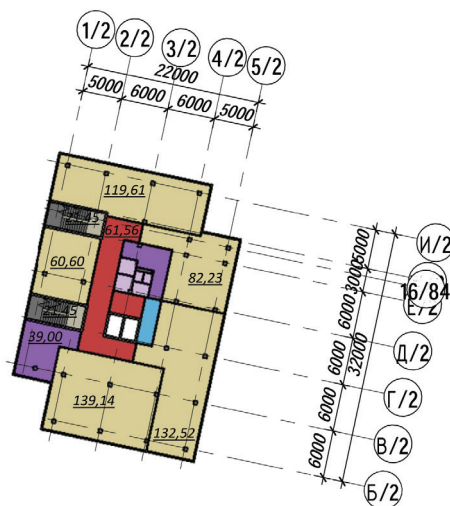
Спецификация помещений на отм. +14.500

Назначение	Площадь, м2
Зона коммуникации	268,62
Лестницы стилобата	67,27
Офисы	1781,42
Услуги	525,37
Общая площадь всех помещений этажа	2642,68

Спецификация помещений на отм. +15.300

Назначение	Площадь, м2
Зона коммуникации	50,52
Лестницы башни	42,90
Офисы	610,13
Санузлы	25,00
Технические помещения	11,26
Общая площадь всех помещений этажа	739,82

Схема 4 этажа на отм. +14.500, и 5 этажа на отм.+15.300



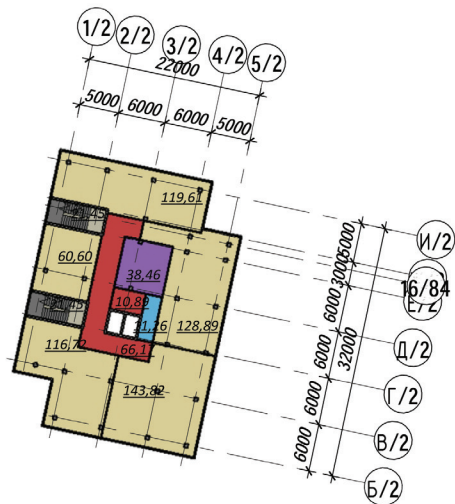
Функциональное зонирование

- Гостиница_коридор
- Гостиница_номера
- Гостиница_служебные помещения
- Лестницы башни
- Санузлы
- Технические помещения

Спецификация помещений на отм. +18.900

Назначение	Площадь, м2
Гостиница_коридор	72,45
Гостиница_номера	534,09
Гостиница_служебные помещения	60,45
Лестницы башни	42,90
Санузлы	14,52
Технические помещения	11,26
Общая площадь всех помещений этажа	735,68

Схема 6 этажа на отм. +18.900

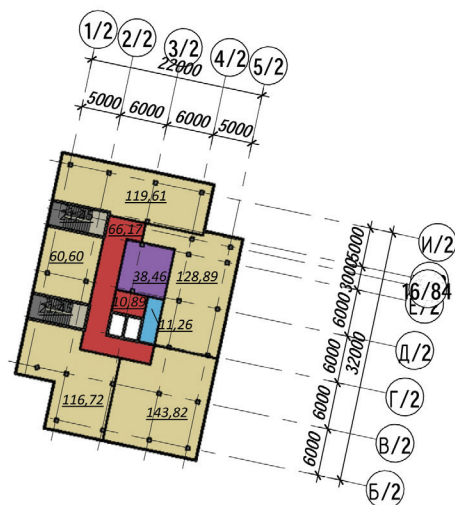


Функциональное зонирование

- Гостиница_коридор
- Гостиница_номера
- Гостиница_служебные помещения
- Лестницы башни
- Технические помещения

Спецификация помещений на отм. +22.500

Назначение	Площадь, м2
Гостиница_коридор	77,06
Гостиница_номера	569,63
Гостиница_служебные помещения	38,46
Лестницы башни	42,90
Технические помещения	11,26
Общая площадь всех помещений этажа	739,31



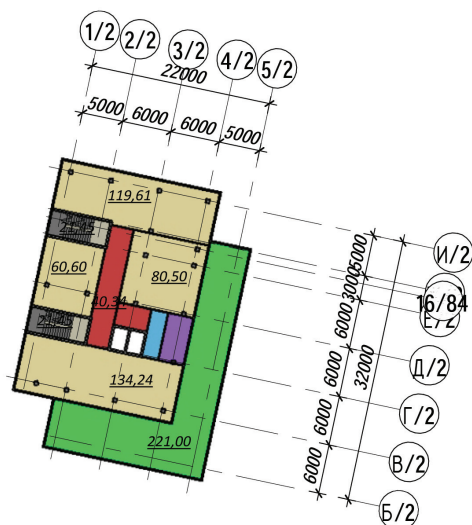
Функциональное зонирование

- Гостиница_коридор
- Гостиница_номера
- Гостиница_служебные помещения
- Лестницы башни
- Технические помещения

Спецификация помещений на отм. +26.100

Назначение	Площадь, м2
Гостиница_коридор	77,06
Гостиница_номера	569,63
Гостиница_служебные помещения	38,46
Лестницы башни	42,90
Технические помещения	11,26
Общая площадь всех помещений этажа	739,31

Схемы 7-8 этажей

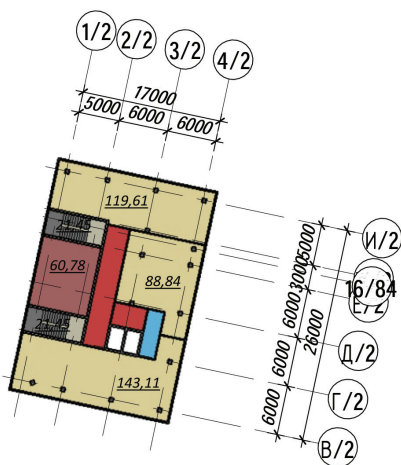


Функциональное зонирование

- Гостиница_коридор
- Гостиница_номера
- Гостиница_служебные помещения
- Лестницы башни
- Терраса гостиницы
- Технические помещения

Спецификация помещений на отм. +29.700

Назначение	Площадь, м2
Гостиница_коридор	51,24
Гостиница_номера	394,94
Гостиница_служебные помещения	17,12
Лестницы башни	42,90
Технические помещения	11,26
Общая площадь всех помещений этажа	517,46



Функциональное зонирование

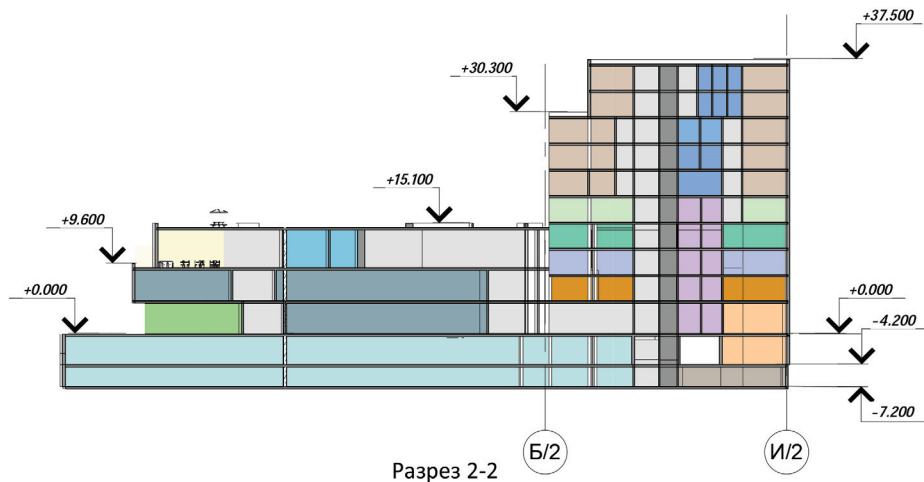
- Гостиница_коридор
- Гостиница_номера
- Лестницы башни
- Технические помещения
- Эксплуатируемая кровля башни

Спецификация помещений на отм. +33.300

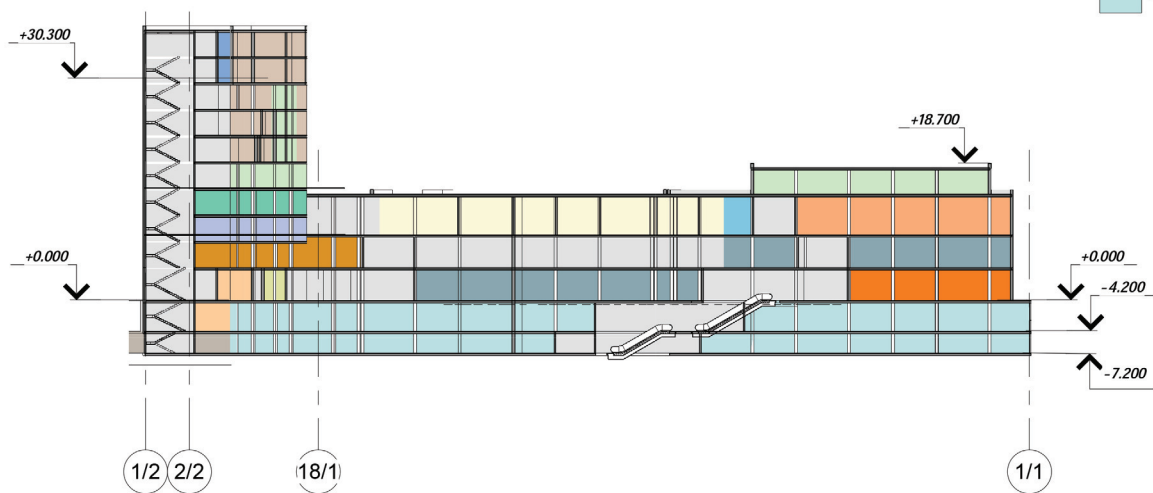
Назначение	Площадь, м2
Гостиница_коридор	50,57
Гостиница_номера	351,56
Лестницы башни	42,90
Технические помещения	11,26
Общая площадь всех помещений этажа	456,29

Схема 9-10 этажей на отм. +29.700,
+33.300

Разрез 1-1








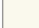





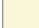




Разрез 2-2



Разрез 1-1, 2-2

Экспликация помещений

- | | |
|---|---|
|  Администрация гостиницы |  Ресторан быстрого питания |
|  Гостиница |  Санузлы |
|  Зона коммуникаций |  Служебные и подсобные помещения гостиницы |
|  Казино |  Терраса |
|  Конференц-центр |  Технические помещения |
|  Кухня фудкортов |  Торговые помещения повседневного назначения |
|  Медицинский центр |  Торговые помещения эпизодического спроса |
|  Офисы |  Фудкорт |
|  Паркинг на 149 м.м. | |
|  Паркинг на 200 м.м. | |



СПАСИБО ЗА ВНИМАНИЕ

Контактная Информация:

Заместитель Директора ИСУП «Гермес Констракшн»

Гурский Андрей

tel. (+375 29) 674 89 78

6748978@gmail.com

Секретарь тел. (+375 17) 300 99 25